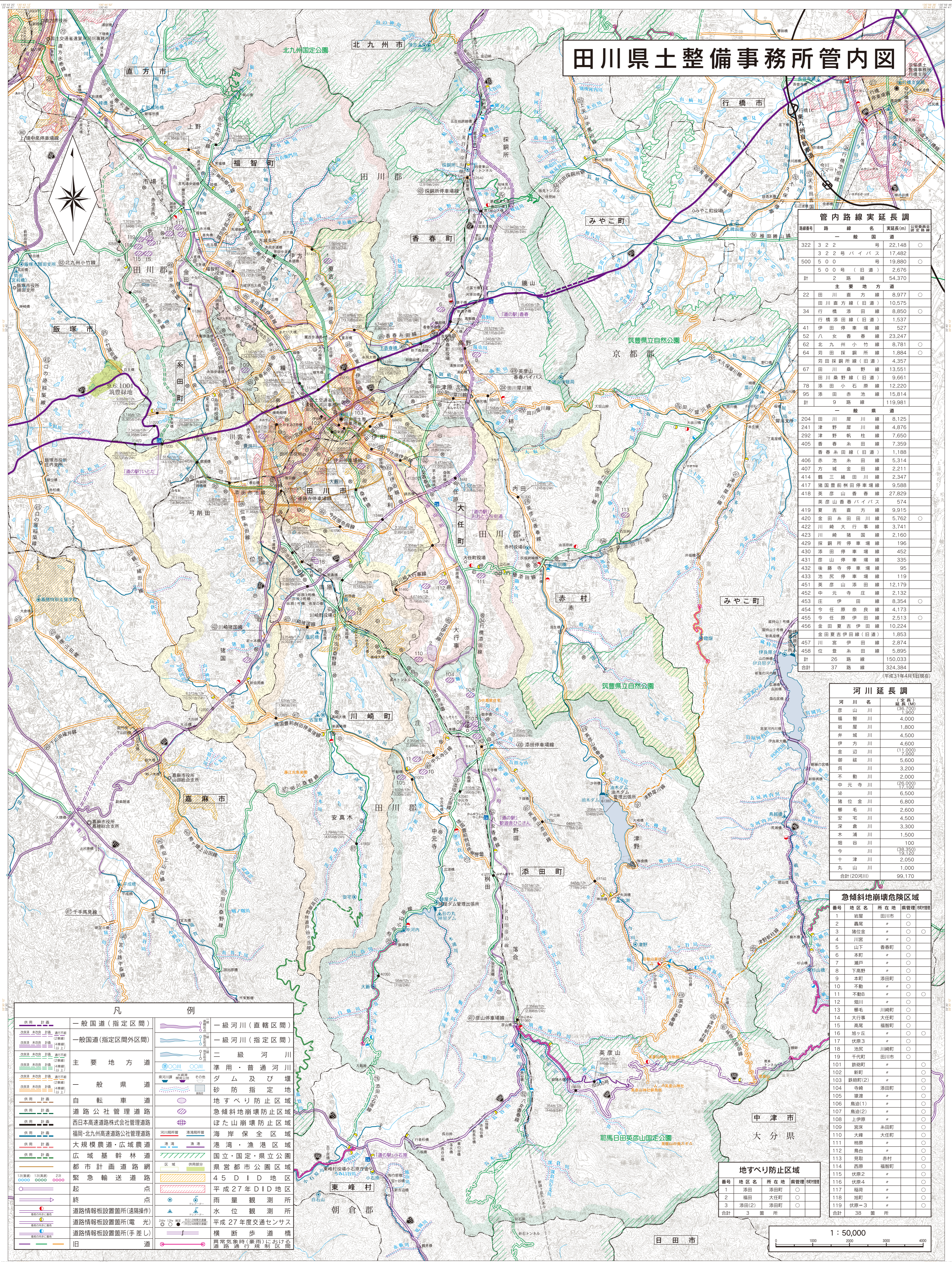


田川県土整備事務所管内図



管内路線実延長調

路線番号	路線名	実延長(m)	管轄支庁
322	3 2 2 号 国 道	22,148	○
500	3 2 2 号 バイパス	17,482	○
	5 0 0 号 国 道	19,880	○
	5 0 0 号 (旧道)	2,676	
計	2 路線	54,370	
主要地方道			
22	田川 直方 線	8,977	○
	田川 直方 線 (旧道)	10,575	
34	行橋 添田 線	8,850	○
	行橋 添田 線 (旧道)	1,537	
41	伊田 停車場 線	527	
52	八女 香春 線	23,247	○
62	北九州 小竹 線	8,781	○
64	郊田 探野 線 (旧道)	4,384	○
	郊田 探野 線 (旧道)	4,357	
67	田川 高野 線	13,951	○
	田川 高野 線 (旧道)	9,061	
78	添田 小石 線	12,220	○
95	添田 赤池 線	15,814	○
計	9 路線	119,981	
一般 県 道			
204	田川 厚川 線	8,125	
241	津野 厚川 線	4,976	
292	津野 帆柱 線	7,650	
405	香春 赤田 線	7,359	
	香春 赤田 線 (旧道)	1,188	
406	赤池 赤田 線	5,314	
407	方 香 線	2,211	
414	鶴三 津田 線	2,347	
417	津田 前野 停車場 線	9,588	
418	赤山 香春 線	27,829	
	赤山 香春 バイパス	574	
419	香春 香春 線	9,915	
420	金田 赤田 田川 線	5,762	
422	川崎 大行 線	3,741	
423	川崎 旗国 線	2,160	
429	探野 停車場 線	196	
430	添田 停車場 線	452	
431	添田 停車場 線	325	
432	後藤 停車場 線	95	
433	池尻 停車場 線	119	
451	赤山 添田 線	12,179	
452	中元 寺 庄 線	2,132	
453	庄 伊田 線	8,354	○
454	今任 赤池 線	4,173	
455	今任 伊田 線	2,513	○
456	金田 香春 伊田 線	10,224	
457	金田 香春 伊田 線 (旧道)	1,853	
458	位 香 伊田 線	2,874	
459	位 香 伊田 線	5,895	
計	26 路線	150,033	
合計	37 路線	324,384	

河川延長調

河川名	延長(m)
厚川	1,900
赤池	4,000
香春	1,800
赤田	4,500
伊田	4,600
金田	11,900
鶴三	2,000
津野	3,200
不 動 川	2,000
中元 寺 川	69,900
庄 川	17,100
池尻	6,500
後藤 川	6,800
香春 川	2,600
赤山 川	4,500
添田 川	3,300
木浦 川	1,500
堀谷 川	100
今 川	38,350
津 川	19,120
丸山 川	1,000
合計(20河川)	99,170

急傾斜地崩壊危険区域

番号	地区名	所在地	管轄支庁
1	岩屋	田川市	○
2	真尾	川崎町	○
3	楳田	川崎町	○
4	川崎	川崎町	○
5	山下	香春町	○
6	本町	香春町	○
7	瀬戸	香春町	○
8	下高野	香春町	○
9	本町	添田町	○
10	不動	添田町	○
11	不動	添田町	○
12	堀川	川崎町	○
13	香春	川崎町	○
14	大行	大任町	○
15	高尾	福智町	○
16	堀ヶ丘	福智町	○
17	伏原3	福智町	○
18	池尻	川崎町	○
19	千代町	田川市	○
101	鉄砲町	福智町	○
102	新町	福智町	○
103	鉄砲町(2)	福智町	○
104	寺崎	添田町	○
105	瀬戸	添田町	○
106	瀬戸(1)	添田町	○
107	瀬戸(2)	添田町	○
108	上伊原	添田町	○
109	瀬戸	赤田町	○
110	大津	大任町	○
111	林原	大任町	○
112	島台	大任町	○
113	異取	赤村	○
114	西原	福智町	○
115	伏原2	福智町	○
116	伏原4	福智町	○
117	福智	福智町	○
118	旭町	福智町	○
119	伏原-3	福智町	○
合計	38 箇所		

地すべり防止区域

番号	地区名	所在地	管轄支庁
1	添田	添田町	○
2	福田	大任町	○
3	添田(2)	添田町	○
合計	3 箇所		

凡 例

<ul style="list-style-type: none"> 一般国道(指定区間) 一般国道(指定区間外区間) 主要地方道 一般県道 自転車道 道路公社管理道路 西日本高速道路株式会社管理道路 福岡・北九州高速道路公社管理道路 大規模農道・広域農道 広域基幹林道 都市計画道路網 緊急輸送道路 起 点 終 点 道路情報設置箇所(遠隔操作) 道路情報設置箇所(電光) 道路情報設置箇所(手差し) 旧 道 	<ul style="list-style-type: none"> 一級河川(直轄区間) 一級河川(指定区間) 二級河川 準用・普通河川 ダム及び堰 砂防指定地 地すべり防止区域 急傾斜地崩壊防止区域 ほた山崩壊防止区域 海岸保全区域 港湾・漁港区域 国立・国定・県立公園 県営都市公園区域 45 DID 地区 平成27年度交通センサス 雨量観測所 水位観測所 平成27年度交通センサス 横断歩道橋 警察気象時(暴雨)における道路通行規制区域
--	--

【測量法に基づく国土地理院院長承認(複製) R 3KUF 13】
 【本製品を複製する場合には、国土地理院の長の承認を得なければなりません。】